

Инструкция по монтажу

Мы часто получаем просьбу прислать видео и подробное описание монтажа панелей. Поэтому решили рассказать об этом отдельной статьёй.

Для разъяснения этого процесса у нас в цифровом формате есть инфографика, ниже разместим её. Также можем предложить посмотреть небольшой наглядный ролик. И здесь ниже см. Инструкцию.

Сразу отметим, что монтаж декоративных панелей HIWOOD чрезвычайно прост. Конструкция изделий позволяет соединять их между собой методом 'шип-паз'. К поверхности панели монтируются с помощью клея.

Итак, для монтажа понадобятся:

- монтажно-стыковочный клей
 - торцовочная пила или ножовка и стусло
 - карандаш, рулетка
 - краска (при необходимости)
-
- Монтажные работы рекомендуется проводить при температуре от +5°C до +35°C.
 - Панели и клей необходимо выдержать в помещении 2 суток.
 - Отмерить необходимую длину.
 - При помощи ножовки или торцовочной пилы нарезать изделие нужной длины.
 - Очистить склеиваемые поверхности от грязи и пыли.
 - Нанести клей на изделие.
 - Смонтировать изделие на поверхность.
 - Выдержать время, необходимое для застывания и набора прочности клея.

И всё!

При необходимости, белые панели можно окрашивать. А можно и оставить, как есть. Ведь вся лепнина HIWOOD изготовлена из материала, который прекрасно выглядит и без окрашивания даже по прошествии длительного времени.

Окрашивание можно производить на разных стадиях (на усмотрение строительной бригады), либо до нанесения клея, либо уже после его полного высыхания, т.е. после монтажа.

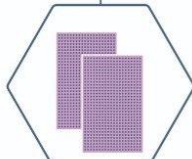
ИНСТРУКЦИЯ ПО МОНТАЖУ МОЛДИНГОВ И УГЛОВ ИЗ ФИТОПОЛИМЕРА

+

ИНСТРУМЕНТЫ



карандаш, рулетка



мелкозернистая
наждачная бумага



шпатель



клей монтажно-
стыковочный
HD 1000 / клей-
шпатлевка
HD 500



торцовочная пила / ножовка и стусло



1 Перед началом монтажа необходимо выдержать в помещении 2 суток



2 Работы рекомендуется проводить при температуре от +5 до +35C



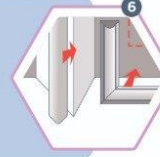
3 С помощью стусла и ножовки (или торцовочной пилы) запилите изделие под нужным углом и на нужную длину



4 Очистите поверхность стены и молдингов или углов от грязи и пыли, при необходимости обезжирьте



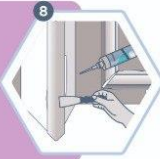
5 Нанесите монтажно-стыковочный клей HD 1000 на заднюю поверхность изделия



6 Смонтируйте изделие на поверхность



7 Застывание клея на открыт 30 мин, набор полной прочности через 48 часов



8 При необходимости для коррекции неровностей и соединений используйте клей-шпатлевку HD 500



9 Можно окрашивать